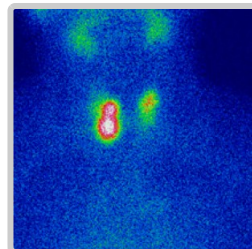




Scintigraphie Thyroïdienne

L'examen de scintigraphie de la thyroïde

L'examen de la thyroïde permet de réaliser une image du fonctionnement de cette glande.



A quoi ça sert ?

Cet examen permet de contrôler le fonctionnement de la glande thyroïde en cas de nodules, de goître, d'inflammation de la thyroïde. La scintigraphie thyroïdienne n'a généralement pas d'utilité en cas d'hypothyroïdie (fonctionnement anormalement bas de la thyroïde).

Quelle est la durée de l'examen ?

Ce type d'examen nécessite moins de 2 heures de présence au service.

Comment se passe l'examen ?

A votre arrivée au service, vous êtes accueilli(e) par les secrétaires du service. Vous serez ensuite pris(e) en charge par les manipulateurs radio. Une injection intraveineuse est réalisée, afin de vous administrer le traceur qui va se fixer sur votre thyroïde. Après 15mn environ, les clichés sont réalisés (durée d'environ 10mn).

Comment se préparer à l'examen ?

En cas de prise de médicaments destinés à soigner la thyroïde, qui pourraient fausser les résultats, vous devez vous adresser à votre médecin pour qu'il vous précise quand les arrêter, si cela est nécessaire.

Et après l'examen ?

Il vous est conseillé de bien boire afin d'éliminer rapidement le produit qui vous a été injecté. Vous devrez revoir votre médecin pour décider de la suite à donner à votre dossier en fonction des résultats de la scintigraphie.



Est-ce dangereux ?

L'examen est contre-indiqué chez la femme enceinte en raison de la grande fragilité du fœtus.

Pour les autres patients, l'examen n'est pas dangereux car les niveaux de rayonnements utilisés sont toujours calculés au plus juste pour chaque patient, dans un souci permanent de radioprotection. Enfin, tous les examens intègrent le système de traçabilité du service. Les machines sont entretenues régulièrement, leur bon fonctionnement est vérifié chaque jour.

Il n'y a pas d'effet secondaire ou d'allergie.

Comment prendre rendez-vous ?

Par téléphone auprès du secrétariat au 03 26 77 27 77, ou sur place au service de Scintigraphie de Courlancy.

