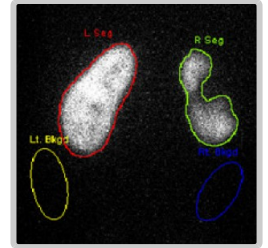




Scintigraphie Rénale DMSA

L'examen de scintigraphie du rein

Après l'injection du "radiotracteur", l'examen va refléter le fonctionnement du rein par les rayons émis en différenciant les zones fonctionnelles.



A quoi ça sert ?

Cet examen sert à contrôler le bon fonctionnement du tissu rénal : il peut être utilisé en cas de malformation des reins pour déterminer quelles sont les zones qui fonctionnent et celles qui ne sont pas efficaces, ou après une infection (pyélonéphrite) ou un infarctus des reins pour évaluer l'existence et l'étendue de séquelles éventuelles.

Quelle est la durée de l'examen ?

Ce type d'examen dure une trentaine de minutes et est réalisé 3 à 5H après l'injection.

Comment se passe l'examen ?

A votre arrivée au service, vous êtes accueilli(e) par les secrétaires du service. Vous serez ensuite pris(e) en charge par les manipulateurs radio. Le traceur est injecté par voie intraveineuse, les images sont réalisées 3 à 5 heures après.

Comment se préparer à l'examen ?

Il vous est simplement demandé de bien vous hydrater avant la réalisation de l'examen.

Et après l'examen ?

Il vous est conseillé de bien boire afin d'éliminer rapidement le produit qui vous a été injecté. Vous devrez revoir votre médecin pour décider de la suite à donner à votre dossier en fonction des résultats de la scintigraphie.



Est-ce dangereux ?

L'examen est contre-indiqué chez la femme enceinte en raison de la grande fragilité du fœtus.
Pour les autres patients, l'examen n'est pas dangereux car le produit utilisé n'émet qu'une faible quantité de rayonnements, qui irradient peu les tissus. De plus, les niveaux de rayonnements utilisés sont toujours calculés au plus juste pour chaque patient, dans un souci permanent de radioprotection. Enfin, tous les examens intègrent le système de traçabilité du service. Les machines sont entretenues régulièrement, leur bon fonctionnement est vérifié chaque jour.
Il n'y a pas d'effet secondaire ou d'allergie.

Comment prendre rendez-vous ?

Par téléphone auprès du secrétariat au 03 26 09 11 86, ou sur place au service de Scintigraphie Reims-Bezannes.

